

Rencontre thématique autour de l'éco-construction

L'étanchéité à l'air - La ventilation - L'isolation En rénovation énergétique



© Energy Village

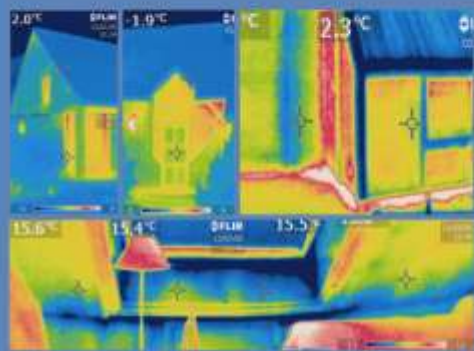
Réalisé dans le cadre du programme Interreg IVa – Projet RE-Emploi

Etienne BOTMAN

Partenaire « CONSTRUIRE AVEC L'ENERGIE »
Membre de la plate forme Maison Passive
Bureau d'études et installation

REDUISEZ VOTRE FACTURE ENERGETIQUE

FAITES UN AUDIT THERMOGRAPHIQUE



Réservez
Votre audit
Aujourd'hui

- Contrôle par Thermographie
- Test Blowerdoor
- Contrôle par Endoscopie
- Plan d'Actions Prioritaires
- Gestion de Projets
- Contrôle de qualité

© Energy Village sprl - v.3.0 - 01/02/2016 - Nous nous réservons le droit de modifier les données et spécifications sans

Bureau d'Etudes

ETUDE ET ASSISTANCE TECHNIQUE

AUDIT THERMOGRAPHIQUE - BLOWERDOOR

PERFORMANCE ENERGETIQUE - CONFORT D'ETE

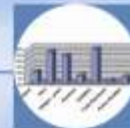
RESPONSABLE PEB - ETUDES DE FAISABILITE

PROJETS EN ENERGIES RENOUVELABLES

GESTION DE PROJETS - COORDINATION SECURITE

Energy Village

Les solutions énergétiques centrées sur votre projet



Energy Village sprl

Votre contact: Etienne BOTMAN

Rue Mitrecq, 5
7370 DOUR
Belgique

Tel. +32 (0) 65 65 25 60
GSM. +32 (0) 485 705 867
email. info@energy-village.be
Web. www.energy-village.be



- Maisons Passives et Basse Energie
- Rénovation Energétique
- Energies Renouvelables
- Etude, conseils et Installation

Votre partenaire "CONSTRUIRE AVEC L'ENERGIE"
 Une équipe spécialisée en Energétique du
 Bâtiment et en Energies Renouvelables



- Etudes Techniques
- Dimensionnement
- Support Technique
- Installation
- Paramétrage
- Coordination Sécurité

© Energy Village sprl - v.2.1 - 10/2019. Nous nous réservons le droit de modifier les données et spécifications sans

Installations

Energy Village

Les solutions énergétiques centrées sur votre projet

ETUDES, CONSEILS et GESTION DE PROJETS

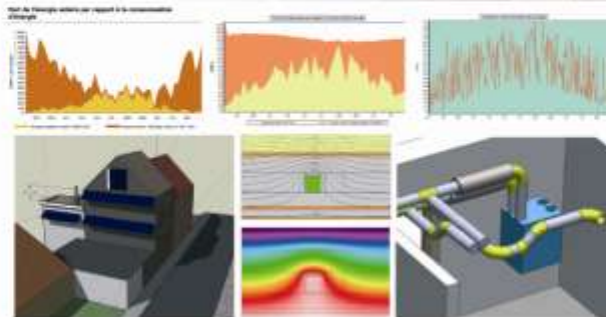
SUPPORT TECHNIQUE ISOLATION ETANCHEITE

VENTILATION MECANIQUE DOUBLE FLUX

SOLAIRE THERMIQUE ET PHOTOVOLTAIQUE

CHAUDIÈRES ET POMPES A CHALEUR

SYSTEMES DE REGULATION CENTRALISES

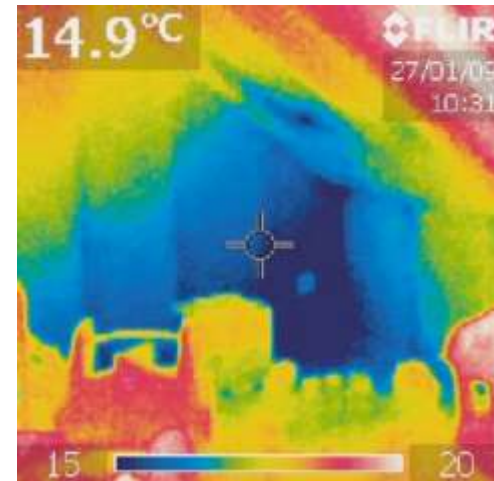


- Maisons Passives et Basse Energie
- Rénovation Energétique
- Toutes solutions techniques
- Etude, conseils et Installation

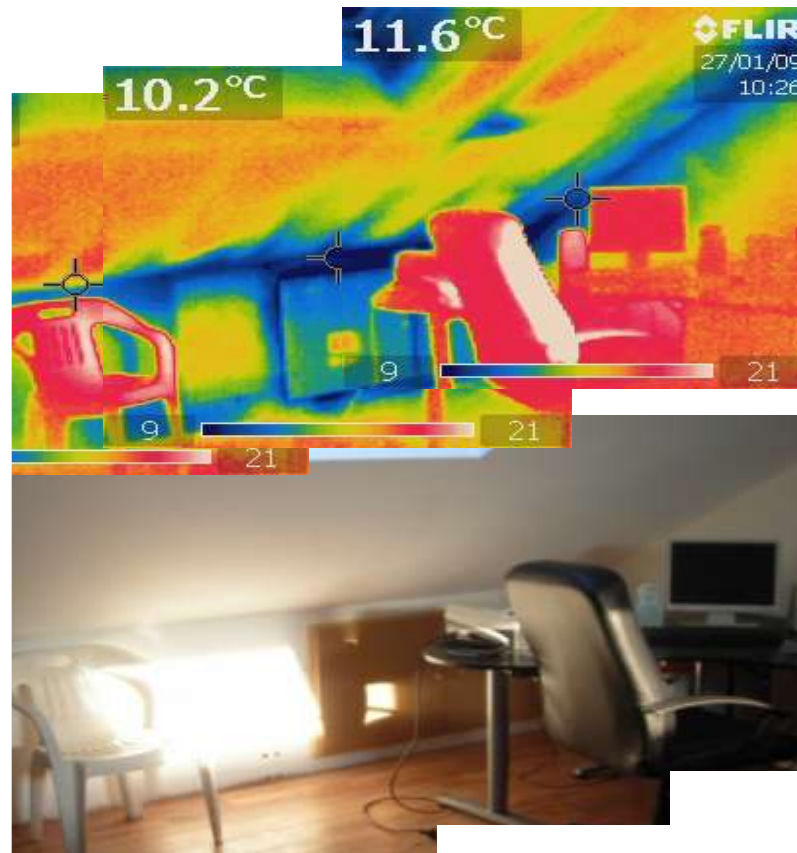
Une rénovation presque parfaite



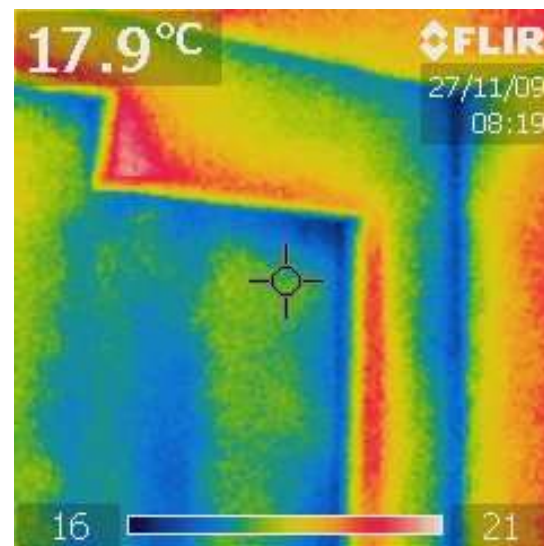
Une rénovation presque parfaite



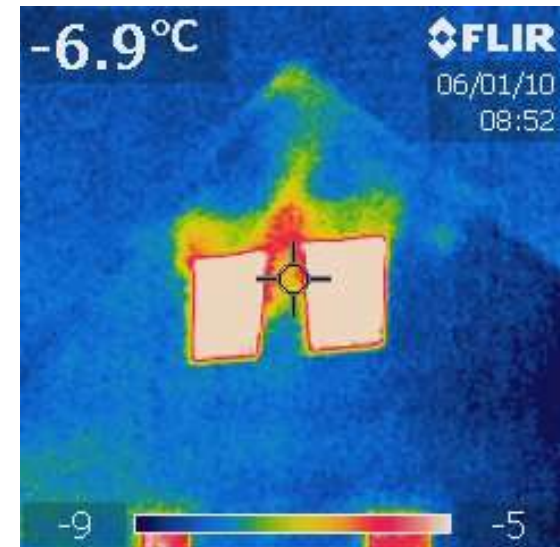
Une rénovation presque parfaite



Un appartement bien rénové ?



Une construction presque parfaite



L'innovation est obligatoire



1. Définir des objectifs
2. Expliquer - Former – Encadrer
3. Fournir des outils (dimensionnement, choix et mise en œuvre)
4. Mettre en place un contrôle de qualité
5. Partager les expériences
6. Diffuser la culture du changement

C'est le rôle de la cellule RE-Emploi

Innovation dans l'Etude - Innovation dans l'Installation

Notre démarche: Soutien à l'architecte

1. Etude technique et calculs: isolation, énergie primaire, surchauffe, ventilation
2. Apport de nouveaux concepts, de nouveaux matériaux
3. Remise en question sur certains points et validation technique
4. Suivi de chantier

Niveau K	Niveau Ew
68	151



Niveau K	Niveau Ew	Risque de	Coût annuel [€/an]	Consommation kWh/m ² an
27	57	1 0%: p	8.44	1 807
		2 Pas de 2		108

Des objectifs chiffrés !

« Bon échange, contact facile, parfois utopiste, parfois tiré par les cheveux, mais un bon moteur de l'innovation, nous nous sommes remis en question sur certains points »

Michel Huez, Architecte

Notre démarche: Soutien à l'entrepreneur

1. Un dossier cohérent
2. Des fiches techniques pour les équipes
3. Des explications techniques de mise en œuvre
4. L'évaluation des optimisations possibles
5. La vérification des objectifs à atteindre

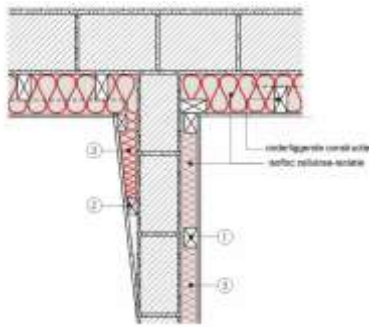


« Nous avons du travailler différemment et convaincre les hommes. Aujourd'hui, ces détails de réalisation sont appliqués sur tous nos nouveaux chantiers »

Denis Dame, Entrepreneur Général

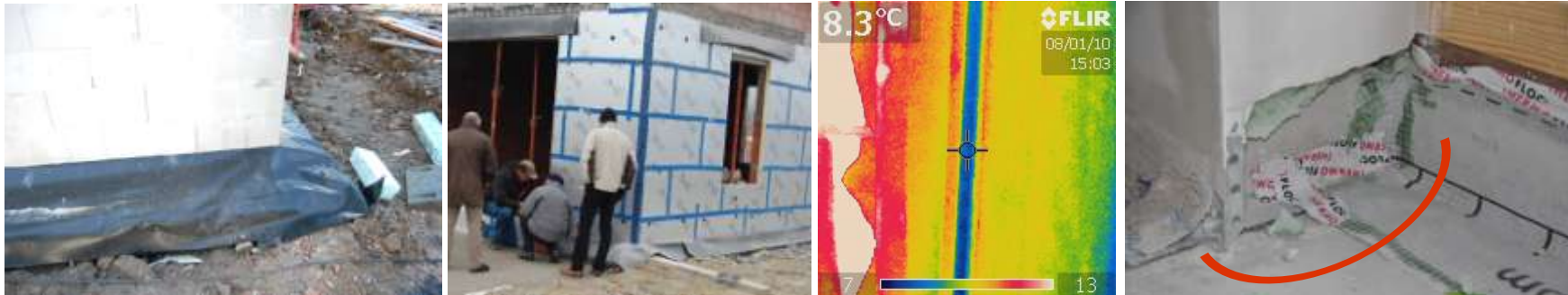
Détails techniques : Isolation des murs

Isolation intérieure / Isolation extérieure



*Recommandations
Support technique
Contrôle de qualité*

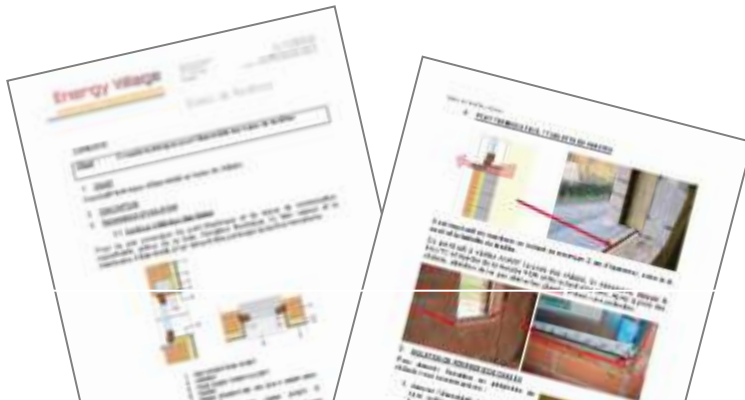
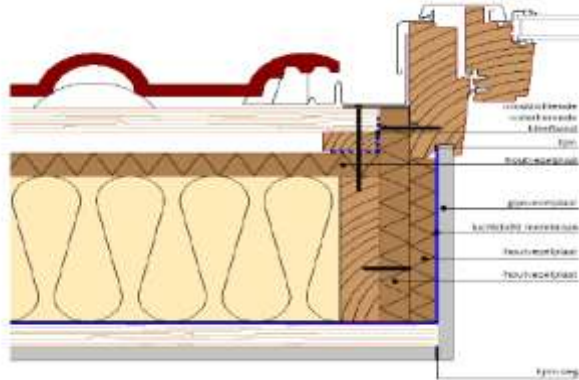
Détails techniques : Isolation et étanchéité des murs



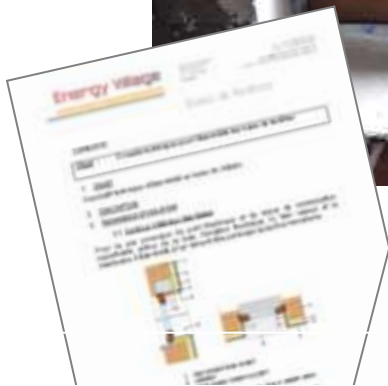
Détails techniques : Charpente et toiture



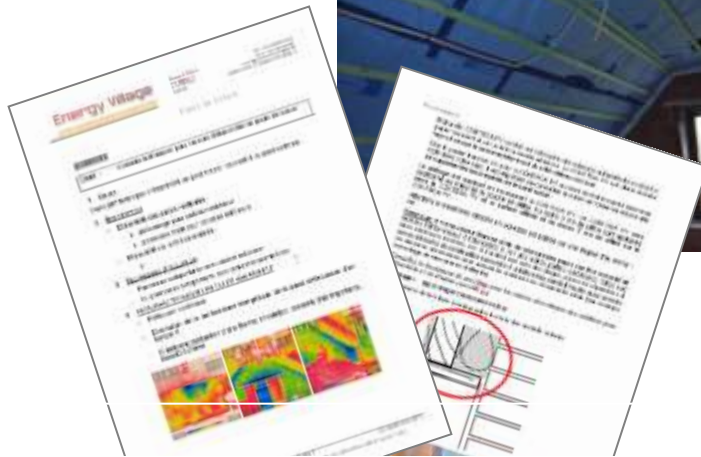
Détails techniques : Fenêtres de toit



Détails techniques : Pose des châssis



Détails techniques : Etanchéité et isolation



Détails techniques : Ventilation double flux

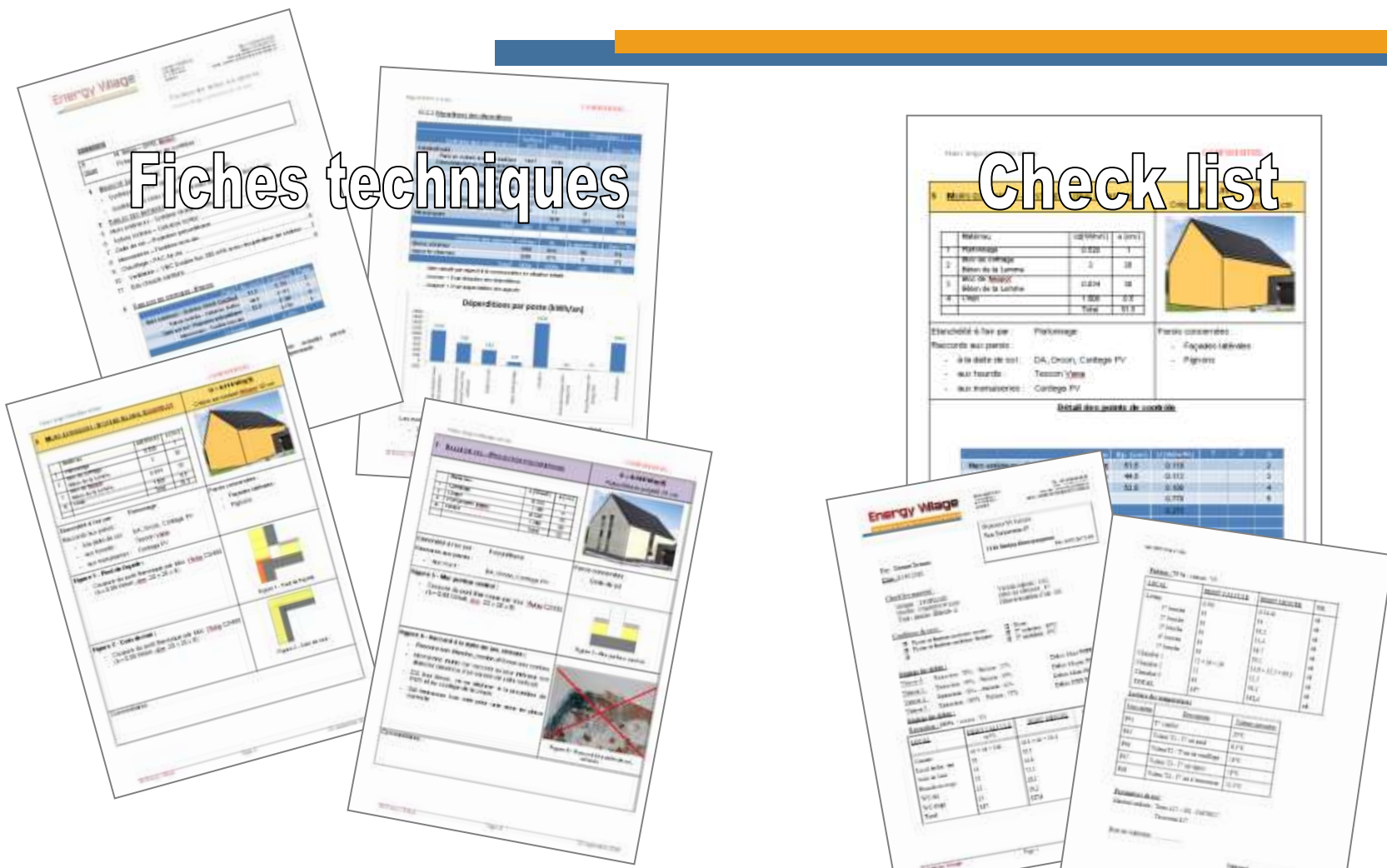


« J'ai dû adapter les techniques utilisées en grands systèmes, j'ai appris de nouveaux détails techniques, des nouveaux produits spécifiques » Roland Thioux

Des consignes claires et un contrôle de qualité

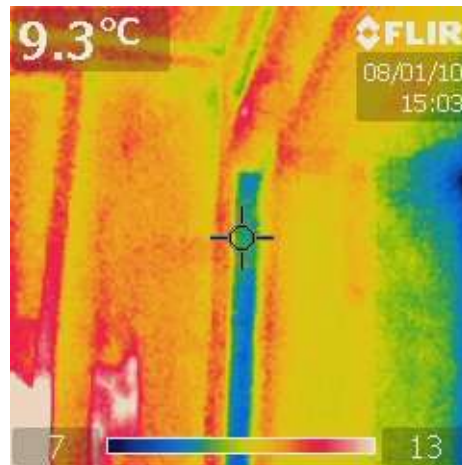
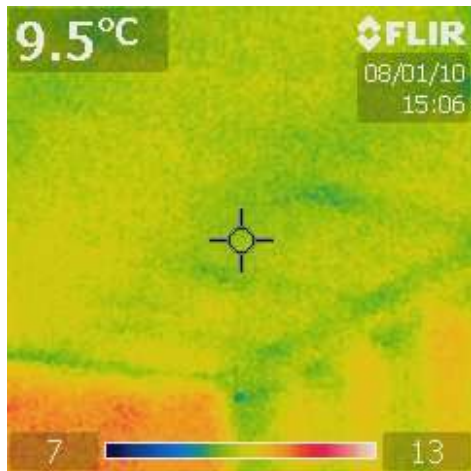
Fiches techniques

Check list



Avant la pose des finitions, 2 tests importants

La thermographie



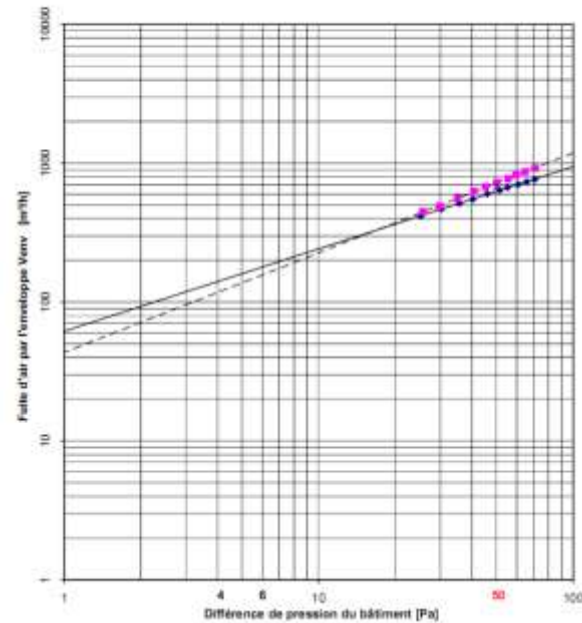
Le Blowerdoor



Outils de la qualité : le Blowerdoor



Graphe des fuites d'air



Energy Village

Certificat

concernant le test d'étanchéité à l'air

Projet :

W et Me Tardiveau

Rue nouvelle, 24
73101 Hornu

Date du test : 13/04/2010

Taux de renouvellement d'air (n50) à 50 Pascal
conformément à la norme EN 13829, méthode B

n50 = 0.57 l/h

Conformément à la réglementation EN13029

n50 ≤ 0.6 l/h

Les résultats du test sont conformes à la réglementation

11652010

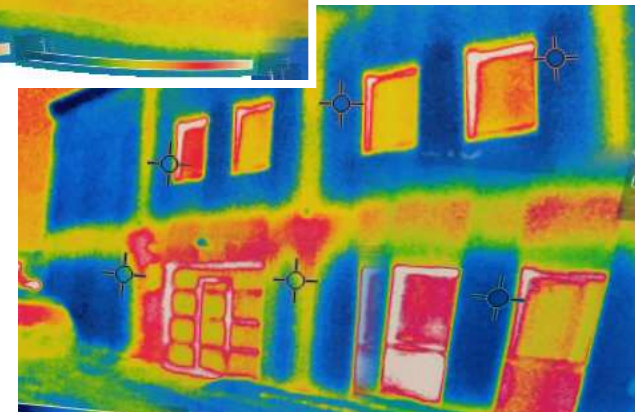
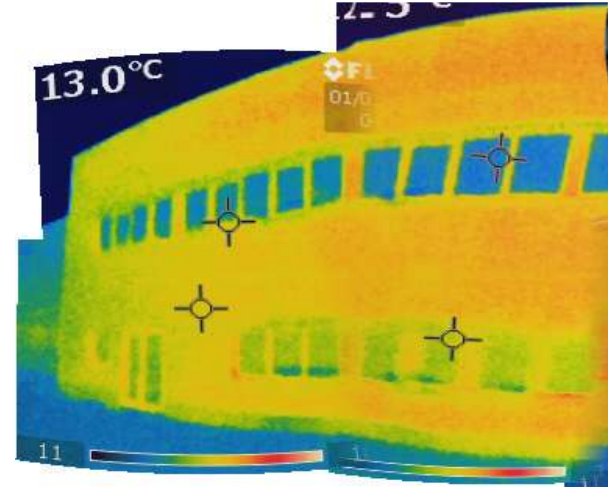
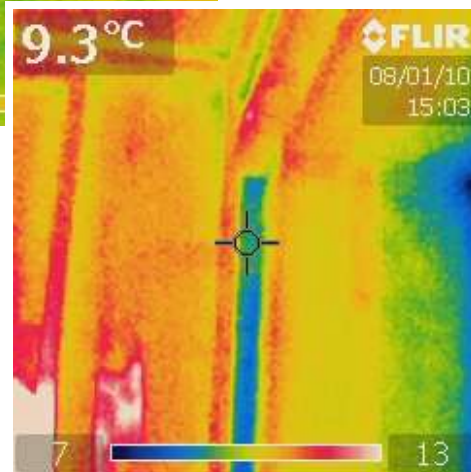
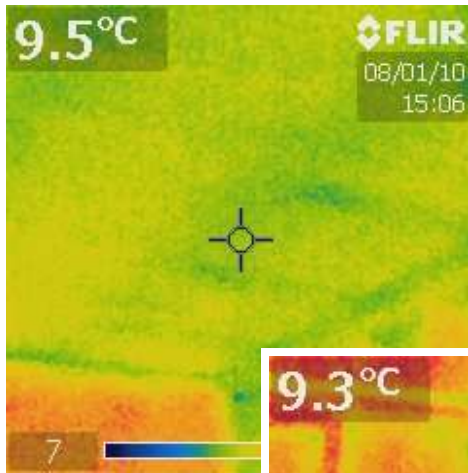
Joachim Verweide

Energy Village SPRL
Rue Mbuus, 5
1370 Cloux

N° Site : 00400194

Établi par Energy Village SPRL

Outils de la qualité : la Thermographie



Quelques outils de contrôle de qualité

Endoscope - débitmètre - Caméra thermographique - Blowerdoor



« Le contrôle par thermographie et le contrôle Blowerdoor poussent nos équipes à se responsabiliser, à être plus attentifs »
Denis Dame, Entrepreneur Général

Des produits et des gestes techniques



Des produits et des gestes techniques



Une pose minutieuse est indispensable

Votre rôle est capital

L'action de la cellule RE-Emploi

Un moteur de l'Innovation

Merci de votre attention



© Energy Village

Etienne BOTMAN

www.energy-village.be



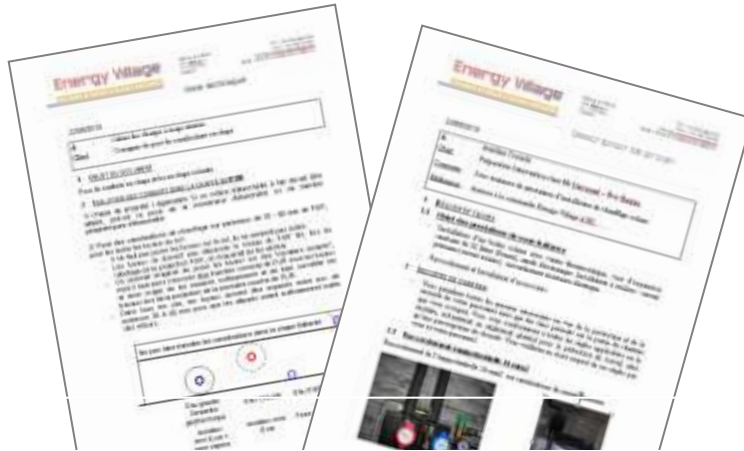


© Energy
Village

Etienne BOTMAN

www.energy-village.be

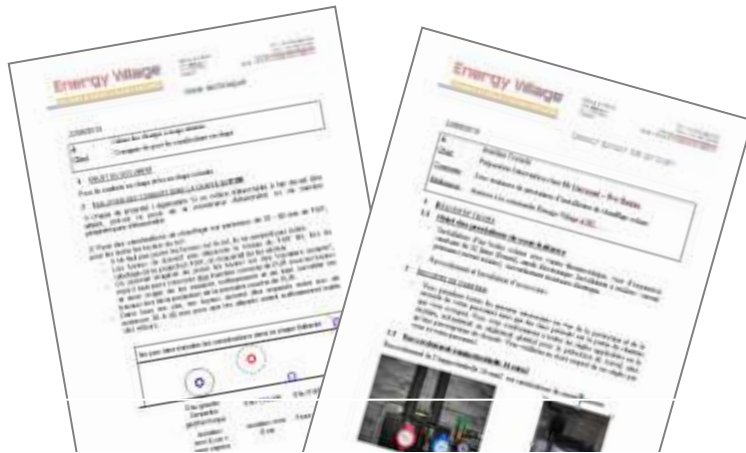
Objectif Zéro Energie : Solaire thermique et photovoltaïque



-weishaupt-

VIESSMANN

Détails techniques : Chauffage et Pompes à chaleur



Les nouvelles stratégies d'isolation

1. Une bonne étanchéité à l'air –contrôlé avec un blowerdoor
2. Un frein vapeur plutôt qu'un pare vapeur
3. Perméabilité à la vapeur: intérieur =1 / extérieure = 5
4. Une bonne ventilation